

ПРОМЫСЛОВЫЙ АТЛАС ПРОМГИС-АТЛАНТИК – АВТОМАТИЗИРОВАННОЕ ПРЕДСТАВЛЕНИЕ ПРОМЫСЛОВО-СТАТИСТИЧЕСКИХ ДАННЫХ

Современные вычислительные и информационные технологии открывают новые возможности для решения прикладных задач рыбного хозяйства. В настоящее время в различных направлениях и областях промышленности и науки уже созданы и широко применяются тематические электронные атласы. Данный продукт становится одной из распространенных форм представления различного рода информации.

Компактность, объем, вид и способ представления материалов электронных атласов, справочников, энциклопедий без сомнения превосходят печатные источники. В отличие от последних их можно достаточно оперативно обновлять, совершенствовать, корректировать, расширять.

В нашем атласе представлена визуализированная и графическая информация о промысле в Центрально-Восточной Атлантике за 1996-2007 г и Норвежском море за 2002-2007 гг.

Атлас дает возможность наглядно, с помощью карт, посмотреть дислокацию флота в выбранном районе за любой период, по любому типу судна, номеру, региону и рыбопромысловой компании (рис. 1), а также сравнить несколько периодов по выбранному району и выбранным параметрам (рис. 2). При этом выделенную информацию о работе флота можно просмотреть во вкладке “Данные”, где представлена статистика, содержащая промысловую информацию (дата промысла, номер судна, база, рыбопромысловая компания, тип судна, координаты, общий вы-

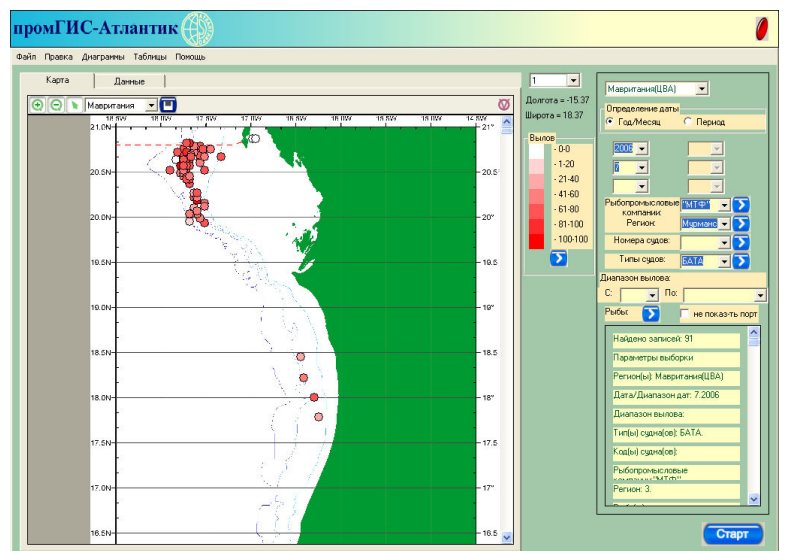


Рис. 1. Распределение промысла по судовладельцу и типу судна

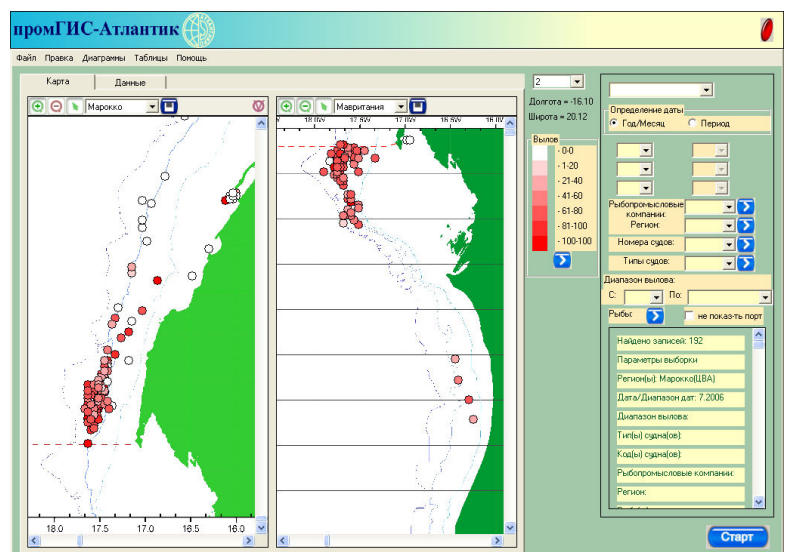


Рис. 2. Сравнение двух промысловых районов

лов, вылов по видам). При необходимости можно сохранить любые построенные карты в формате jpg и в дальнейшем проводить их анализ.

Данные для построения карт можно отфильтровывать, помимо вышеизложенного, еще и по величине вылова за сутки, его видовому составу и процентному соотношению. Нужно только задать необходимый диапазон вылова в тоннах или процентах (рис. 3).

Кроме картографического материала, атлас позволяет проводить расчеты и получать результаты

в виде сводной таблицы (рис. 4). Таблица включает результаты расчетов по основным промысловым показателям: количество судо-суток лова, общий вылов, вылов на судо-сутки лова и уловы основных промысловых объектов за любой промежуток времени.

При этом все эти показатели можно получать по любому региону, рыбопромысловой компании, типу судна и даже интересующему судну.

Так же посредством электронного атласа, возможно строить диаграммы внутригодовой динамики общего вылова по заданным рыбопромысловым компаниям, регионам, типам судов и внутригодовой,

и межсуточной динамики вылова на судо-сутки лова по типам судов (рис. 5).

Промыслово-статистическая информация представлена таким образом, что дает возможность потребителю работать в самом широком спектре возможностей выборки обеспечивая их необходимую детализацию или, напротив, генерализацию.

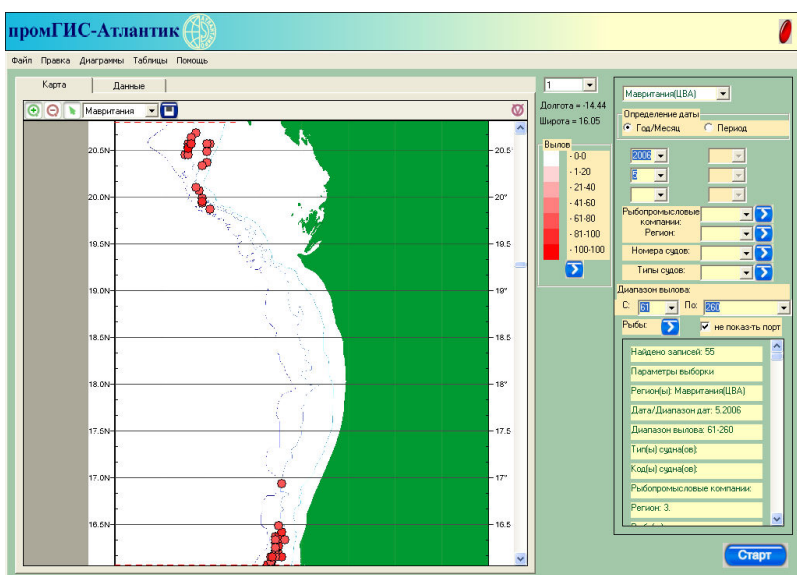


Рис. 3. Распределение промысла с уловами более 61 т за сутки

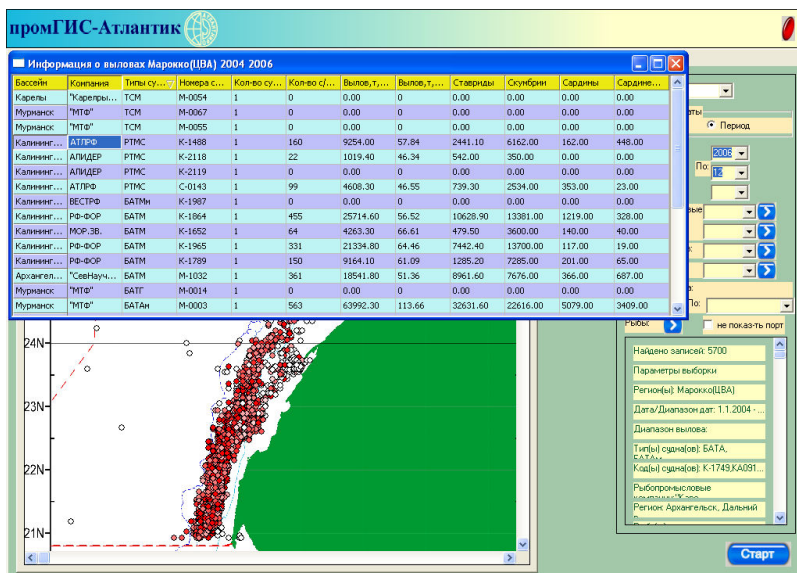


Рис. 4. Сводная таблица промысла

Все материалы ПромГИС-Атлантик будут пополняться промышленными данными основных районов Атлантического океана по мере поступлений новой информации.

В основу стратегии разработки была положена идея максимально упростить, даже для пользователя с начальными навыками работы на ПК, процесс освоения и работы с атласом. На наш взгляд, предлагаемый

атлас вызовет интерес у специалистов рыбного хозяйства, руководителей рыбопромышленных предприятий и капитанов судов. Также он может быть учебным пособием для студентов соответствующих учебных заведений, так как программа крайне проста и самообучаема.

Программа охраняется силой действия закона об авторских правах и зарегистрирована в Роспатенте. Свидетельство № 2008611381.

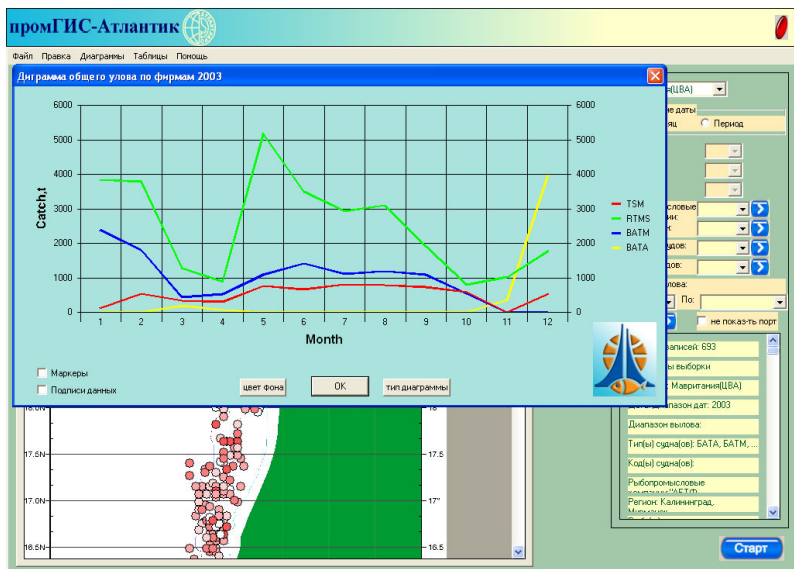


Рис. 5. Динамика общего улова по типу судна