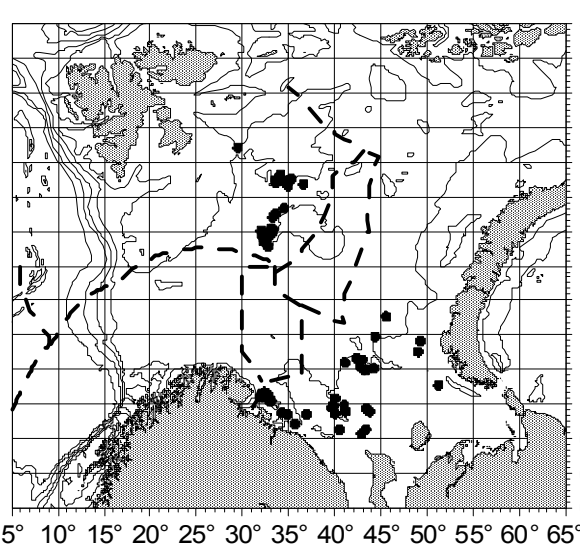


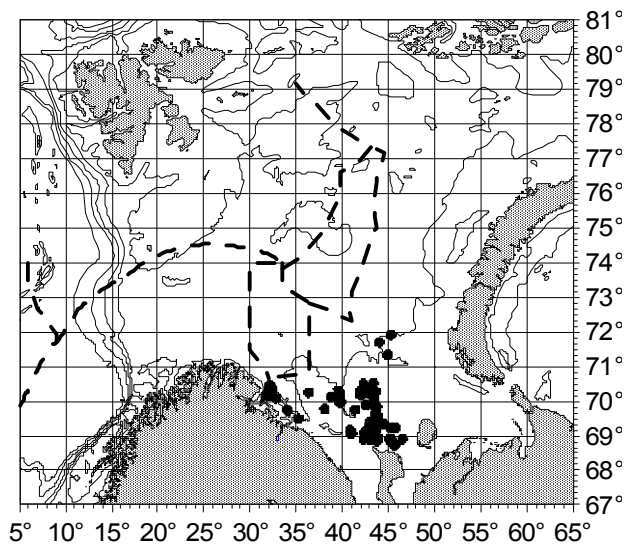


Оперативный статистический обзор промысла за 28.09-30.09.2008

Баренцево море



Участки промысла трески



Участки промысла пикши

В траловом донном промысле участвовали судов: **всего 28**

в том числе: Северного бассейна 28
Калининграда 0

Из них:

СРТМ – 10 КРТМ – 4
СТРА – 1 РТИП – 11
ПСТ – 1 БМРТ – 0
ТСМ – 1

Промысел трески

Зона России

| Пром. суда | | Вылов на с/с лова, т | Видовой состав, % | | | | | | | |
|-------------------------|----------|-----------------------|-------------------|-------|---------|--------|---------|-------|-------|--------|
| Тип | К-во | | треска | пикша | зубатка | палтус | камбала | окунь | сайда | прочие |
| Северный бассейн | | | | | | | | | | |
| СРТМ | 4 | 5.0 | 75 | 20 | 2 | - | - | - | 3 | - |
| ТСМ | 1 | 0.9 | | | | | | | | |
| РТИП | 2 | 7.6 | | | | | | | | |
| Всего на лову | 7 | Общий вылов, т | 106 | | | | | | | |

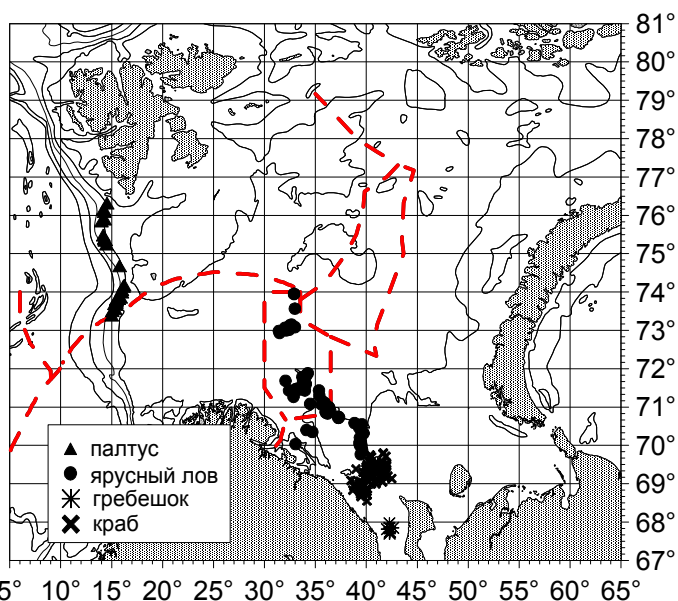
Зона Шпицбергена

| Пром. суда | | Вылов на с/с лова, т | Видовой состав, % | | | | | | | |
|-------------------------|-----------|-----------------------|-------------------|-------|---------|--------|---------|-------|-------|--------|
| Тип | К-во | | треска | пикша | зубатка | палтус | камбала | окунь | сайда | прочие |
| Северный бассейн | | | | | | | | | | |
| СРТМ | 1 | 16.7 | 88 | 8 | 3 | - | - | - | - | 1 |
| КРТМ | 4 | 16.4 | | | | | | | | |
| РТИП | 6 | 15.5 | | | | | | | | |
| Всего на лову | 11 | Общий вылов, т | 674 | | | | | | | |

Промысел пикши

Зона России

| Пром. суда | | Вылов на с/с лова, т | Видовой состав, % | | | | | | | |
|-------------------------|-----------|-----------------------|-------------------|--------|---------|--------|---------|-------|-------|--------|
| Тип | К-во | | пикша | треска | зубатка | палтус | камбала | окунь | сайда | прочие |
| Северный бассейн | | | | | | | | | | |
| СРТМ | 8 | 6.7 | 75 | 17 | 1 | - | 6 | - | - | 1 |
| СТРА | 1 | 6.1 | | | | | | | | |
| ПСТ | 1 | 4.7 | | | | | | | | |
| КРТМ | 2 | 10.9 | | | | | | | | |
| РТИП | 5 | 11.8 | | | | | | | | |
| Всего на лову | 17 | Общий вылов, т | 573 | | | | | | | |



Участки промысла палтуса, гребешка, краба и участки работы судов ярусного лова

Ярусный промысел

| Кол-во судов | Вылов на с/с лова, т | Видовой состав, % | | | | | | | | |
|-------------------------|----------------------|-------------------|---------|-------|--------|---------|-------|-------|--------|--|
| | | треска | зубатка | пикша | палтус | камбала | окунь | менек | прочие | |
| Калининград | | | | | | | | | | |
| 3 | 8.8 | 50 | 31 | 14 | 4 | - | - | - | - | |
| Общий вылов, т | | 159 | | | | | | | | |
| Северный бассейн | | | | | | | | | | |
| 6 | 6.2 | 56 | 22 | 18 | 4 | - | - | - | - | |
| Общий вылов, т | | 212 | | | | | | | | |

Выбор квот трески

| Бассейн | 2007 г | | | | | 2008 г | | | | |
|----------------|----------------|----------------|----------------|---------------|-------------|----------------|----------------|----------------|---------------|-------------|
| | Общая квота, т | Пром. квота, т | Вылов, т | Остаток квоты | | Общая квота, т | Пром. квота, т | Вылов, т | Остаток квоты | |
| | | | | т | % | | | | т | % |
| Калининград | | 2 920 | 2 209 | 711 | 24.4 | | 2 095 | 3 043 | -948 | -45.3 |
| Северный | | 152 640 | 141 180 | 11 460 | 7.5 | | 151 961 | 159 342 | -7 381 | -4.9 |
| Лен.обл и С-Пб | | 1 121 | | 1 121 | 100.0 | | 987 | 7 | 980 | 99.3 |
| Москва | | 2 812 | | 2 812 | 100.0 | | 2 797 | | 2 797 | 100.0 |
| | 187500 | 159 474 | 143 389 | 44 111 | 23.5 | 190600 | 158 650 | 162 392 | 28 208 | 14.8 |

Выбор квот пикши

| Бассейн | 2007 г | | | | | 2008 г | | | | |
|----------------|----------------|----------------|---------------|---------------|-------------|----------------|----------------|---------------|---------------|-------------|
| | Общая квота, т | Пром. квота, т | Вылов, т | Остаток квоты | | Общая квота, т | Пром. квота, т | Вылов, т | Остаток квоты | |
| | | | | т | % | | | | т | % |
| Калининград | | 1 044 | 945 | 99 | 9.5 | | 1 089 | 1 209 | -120 | -11.0 |
| Северный | | 53 500 | 49 876 | 3 624 | 6.8 | | 55 867 | 55 136 | 731 | 1.3 |
| Лен.обл и С-Пб | | 387 | | 387 | 100.0 | | 329 | 49 | 280 | 85.1 |
| Москва | | 968 | | 968 | 100.0 | | 1 010 | | 1 010 | 100.0 |
| | 67050 | 64 250 | 50 821 | 16 229 | 24.2 | 69500 | 58 295 | 56 394 | 13 106 | 18.9 |

Промысел палтуса

| Промысловые суда | | Вылов на с/с лова, т | Видовой состав, % | |
|-------------------------|----------|-----------------------|-------------------|--------|
| Тип | Кол-во | | палтус | прочие |
| Северный бассейн | | | | |
| СРТМ | 3 | 6.8 | 98 | 2 |
| ТСМ | 2 | 11.2 | | |
| Всего на лову | 5 | Общий вылов, т | 264 | |

Выловлено с начала года 2812 т.

Промысел краба

| Промысловые суда | | Вылов на с/с лова, т | Видовой состав, % | |
|-------------------------|-----------|-----------------------|-------------------|--------|
| Тип | Кол-во | | краб | прочие |
| Северный бассейн | | | | |
| СРТМ | 12 | 5.5 | 100 | - |
| СТРА | 2 | 2.0 | | |
| РТИП | 5 | 6.5 | | |
| Всего на лову | 19 | Общий вылов, т | 636 | |

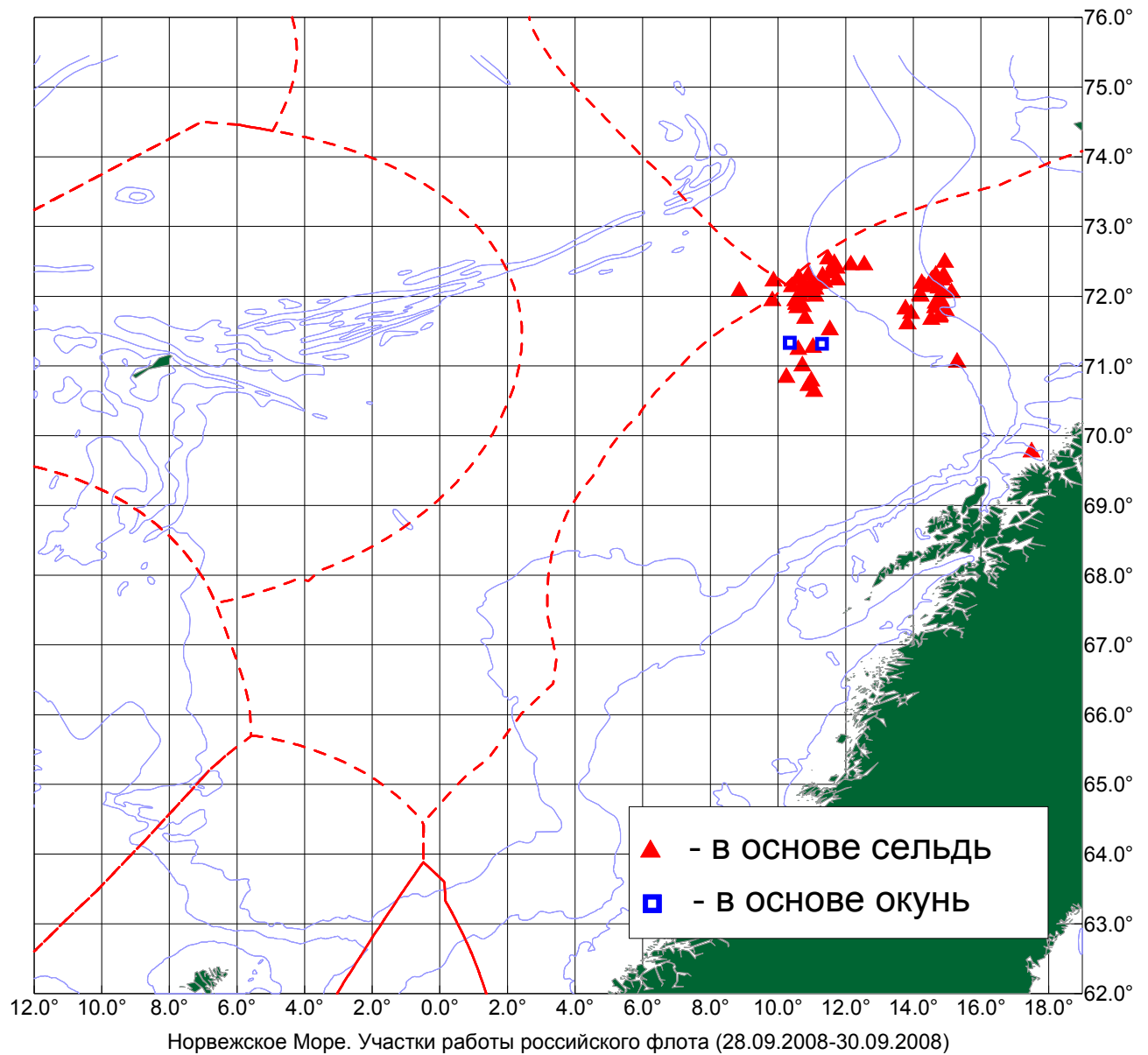
Выловлено с начала года 2811 т.

Промысел гребешка

| Промысловые суда | | Вылов на с/с лова, т | Видовой состав, % | |
|-------------------------|----------|-----------------------|-------------------|--------|
| Тип | Кол-во | | гребешок | прочие |
| Северный бассейн | | | | |
| РТИП | 1 | 11.1 | 100 | - |
| Всего на лову | 1 | Общий вылов, т | 78 | |

Выловлено с начала года 104 т.

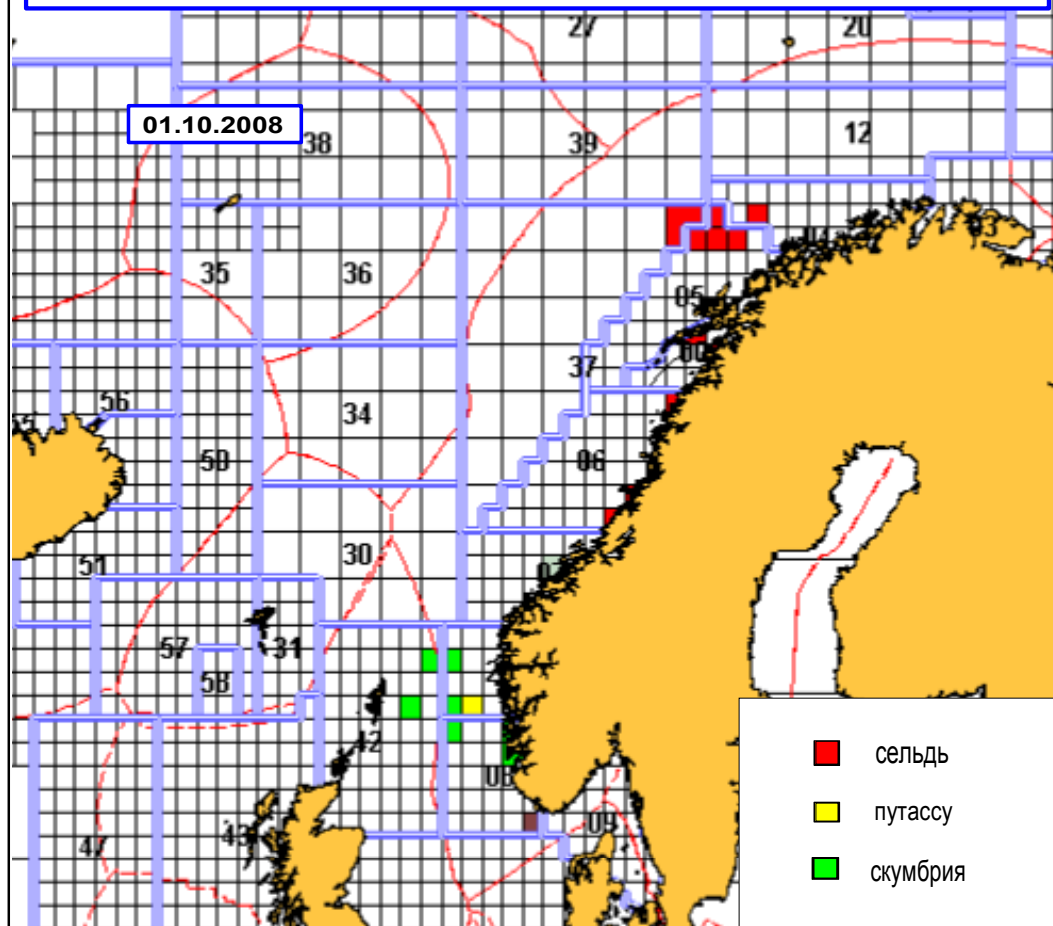
Северо-Восточная Атлантика



по данным



NORGES SILDESALGSLAG



Распределение норвежского промысла

**ПРОМЫСЕЛ СЕЛЬДИ.
(НЭЗ+ОЧНМ+зона Шпицб+Ян-Майен+Исланд) Выбор квоты**

| Бассейн | Общая квота | Вылов, т с начала года | Остаток квоты | |
|----------------------------------|---------------|------------------------|---------------|--------------|
| | | | Тонны | % |
| Северный бассейн | 118601 | 92395 | 26206 | 22.1 |
| в том числе | | | | |
| АТФ | 29779 | 20263 | 9516 | 32.0 |
| Робинзон | 9468 | 7884 | 1584 | 16.7 |
| С-Пб и Ленинградская обл. | 7127 | | 7127 | 100.0 |
| Калининград | 64579 | 42367 | 22212 | 34.4 |
| в том числе | | | | |
| РФ-ФОР | 30478 | 25674 | 4804 | 15.8 |
| ВЕСТРФ | 10410 | 6274 | 4136 | 39.7 |
| МОР.ЗВ. | 20783 | 9097 | 11686 | 56.2 |
| ЗАПМРФ | 2908 | 1321 | 1587 | 54.6 |
| Россия | 194607 | 134762 | 59845 | 30.8 |

**Производительность работы судов на промысле сельди. НЭЗ
(обзорный период)**

| Тип судна | Количество | | Вылов, т | | Видовой состав, т | |
|-------------------------|------------|-----------|-------------|----------|-------------------|-----------|
| | судов | с/с лова | общий | с/с лова | СЕЛЬДЬ | прочие |
| КАЛИНИНГРАД | | | | | | |
| БАТМ | 8 | 24 | 2080 | 86.7 | 1985 | 95 |
| БМРТИБ | 2 | 4 | 157 | 39.3 | 157 | - |
| ТСМ | 1 | 3 | 117 | 38.9 | 117 | - |
| СЕВЕРНЫЙ БАСЕЙН | | | | | | |
| РТМКСм | 1 | 3 | 256 | 85.4 | 256 | - |
| БАТМ | 1 | 2 | 179 | 89.7 | 179 | - |
| БМРТ | 1 | 3 | 143 | 47.6 | 143 | - |
| БМРТИБ | 7 | 14 | 927 | 66.2 | 927 | - |
| ТСМ | 4 | 8 | 275 | 34.4 | 273 | 2 |
| РТИП | 2 | 5 | 302 | 60.4 | 302 | - |
| ИТОГО Россия | 27 | 66 | 4436 | | 4339 | 97 |

**Результаты работы РТМКСм на промысле сельди НЭЗ
(с начала года и обзорный период)**

| № судна | Кол-во с/с лова | | Вылов, т | | Улов на с/с лова, т | |
|---------|-----------------|-------------|----------|-------------|---------------------|-------------|
| | всего | обз. период | всего | обз. период | всего | обз. период |
| М-0002 | 39 | - | 6716 | - | 172.2 | - |
| М-0007 | 19 | - | 3006 | - | 158.2 | - |
| М-0008 | 26 | - | 4180 | - | 160.8 | - |
| М-0009 | 21 | 3 | 2343 | 256 | 111.6 | 85.4 |

Результаты работы БАТМ на промысле сельди НЭЗ

(с начала года и обзорный период)

| № судна | Кол-во с/с лова | | Вылов, т | | Улов на с/с лова, т | |
|---------|-----------------|-------------|----------|-------------|---------------------|-------------|
| | всего | обз. период | всего | обз. период | всего | обз. период |
| K-1531 | 19 | - | 1235 | - | 65.0 | - |
| K-1789 | 21 | 3 | 1714 | 252 | 81.6 | 84.1 |
| K-1864 | 20 | 3 | 1582 | 293 | 79.1 | 97.8 |
| K-1965 | 41 | 3 | 3315 | 264 | 80.9 | 88.1 |
| K-1966 | 19 | 3 | 1881 | 158 | 99.0 | 52.6 |
| K-1988 | 21 | 3 | 1650 | 217 | 78.6 | 72.5 |
| K-1990 | 16 | 3 | 1632 | 298 | 102.0 | 99.5 |
| K-2060 | 39 | 3 | 3577 | 320 | 91.7 | 106.7 |
| K-2073 | 22 | 3 | 2057 | 277 | 93.5 | 92.2 |
| M-0016 | 13 | 2 | 1290 | 179 | 99.3 | 89.7 |
| M-0017 | 21 | - | 1857 | - | 88.4 | - |
| M-0255 | 11 | - | 926 | - | 84.2 | - |

Результаты работы БМРТИБ на промысле сельди НЭЗ

(с начала года и обзорный период)

| № судна | Кол-во с/с лова | | Вылов, т | | Улов на с/с лова, т | |
|---------|-----------------|-------------|----------|-------------|---------------------|-------------|
| | всего | обз. период | всего | обз. период | всего | обз. период |
| K-2155 | 5 | 3 | 222 | 130 | 44.5 | 43.3 |
| K-2156 | 1 | 1 | 27 | 27 | 27.2 | 27.2 |
| M-0018 | 9 | 1 | 417 | 50 | 46.3 | 50.4 |
| M-0024 | 25 | 1 | 1677 | 40 | 67.1 | 40.0 |
| M-0045 | 43 | 2 | 2899 | 125 | 67.4 | 62.6 |
| M-0046 | 25 | 3 | 1550 | 175 | 62.0 | 58.4 |
| M-0047 | 19 | 2 | 1041 | 139 | 54.8 | 69.4 |
| M-0048 | 38 | 3 | 2482 | 227 | 65.3 | 75.5 |
| C-0158 | 24 | 2 | 1701 | 171 | 70.9 | 85.4 |

Результаты работы ТСМ на промысле сельди НЭЗ

(с начала года и обзорный период)

| № судна | Кол-во с/с лова | | Вылов, т | | Улов на с/с лова, т | |
|---------|-----------------|-------------|----------|-------------|---------------------|-------------|
| | всего | обз. период | всего | обз. период | всего | обз. период |
| K-2061 | 16 | 3 | 585 | 117 | 36.5 | 38.9 |
| M-0064 | 17 | - | 539 | - | 31.7 | - |
| M-0066 | 28 | 2 | 991 | 67 | 35.4 | 33.4 |
| M-0070 | 21 | - | 737 | - | 35.1 | - |
| M-0073 | 22 | 3 | 807 | 127 | 36.7 | 42.3 |
| M-0074 | 15 | 1 | 582 | 32 | 38.8 | 32.0 |
| M-0076 | 32 | 2 | 885 | 49 | 27.7 | 24.6 |

Производительность работы судов на промысле сельди. ОЧНМ

(обзорный период)

| Тип судна | Количество | | Вылов, т | | Видовой состав, т | |
|-------------------------------|------------|----------|-----------|----------|-------------------|----------|
| | судов | с/с лова | общий | с/с лова | СЕЛЬДЬ | прочие |
| КАЛИНИНГРАД | | | | | | |
| БМРТИБ | 1 | 2 | 87 | 43.7 | 87 | - |
| ИТОГО Россия | 1 | 2 | 87 | | 87 | - |

Результаты работы БМРТИБ на промысле сельди ОЧНМ

(с начала года и обзорный период)

| № судна | Кол-во с/с лова | | Вылов, т | | Улов на с/с лова, т | |
|---------|-----------------|-------------|----------|-------------|---------------------|-------------|
| | всего | обз. период | всего | обз. период | всего | обз. период |
| К-2156 | 5 | 2 | 188 | 87 | 37.6 | 43.7 |
| М-0012 | 2 | - | 66 | - | 33.2 | - |
| М-0022 | 5 | - | 308 | - | 61.5 | - |
| М-0024 | 19 | - | 1116 | - | 58.7 | - |
| М-0045 | 27 | - | 1566 | - | 58.0 | - |
| М-0046 | 16 | - | 1040 | - | 65.0 | - |
| М-0047 | 7 | - | 360 | - | 51.5 | - |
| М-0048 | 15 | - | 1061 | - | 70.7 | - |

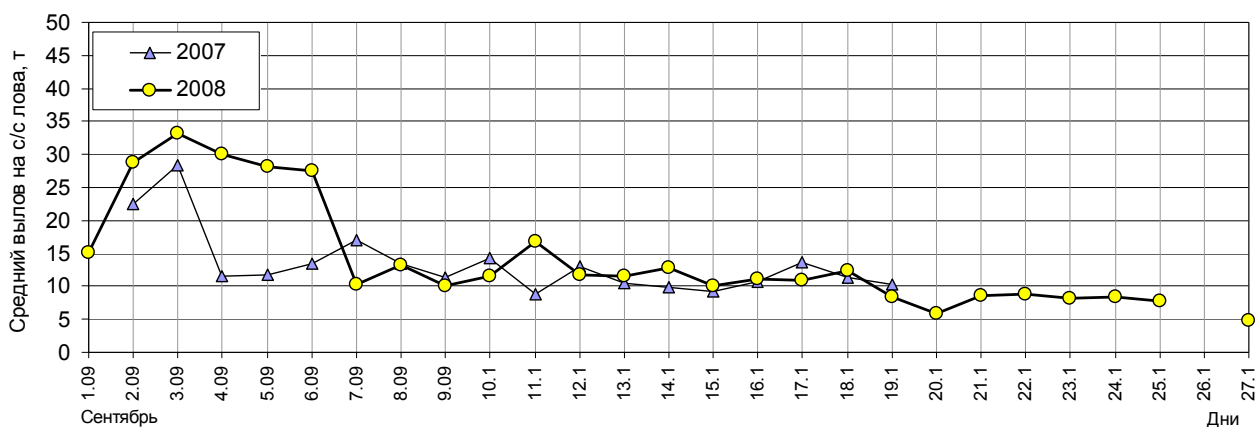
ПРОМЫСЕЛ ОКУНЯ.

(откр. часть Норвежского моря)

| Бассейн | Вылов, т с начала года |
|----------------------------------|---------------------------|
| Северный бассейн | 1744 |
| в том числе | |
| АТФ | |
| Робинзон | |
| С-Пб и Ленинградская обл. | |
| Калининград | 2829 |
| в том числе | |
| РФ-ФОР | 1432 |
| ВЕСТРФ | |
| МОР.ЗВ. | 734 |
| ЗАПМРФ | 663 |
| Россия | 4573 |

Международная квота окуня 14500 т.

Динамика промысла окуня судами ТСМ России (по дням) в ОЧНМ в 2007-2008 гг.



**ПУТАССУ.
(зона Норвегии и Ян-Майена) Выбор квоты**

| Бассейн | Годовая квота | Вылов, т с начала года | Остаток квоты | |
|----------------------------------|---------------|------------------------|---------------|--------------|
| | | | Тонны | % |
| Северный бассейн | 13946 | 575 | 13371 | 95.9 |
| в том числе | | | | |
| АТФ | 3219 | 40 | 3179 | 98.8 |
| Робинзон | 1044 | 110 | 934 | 89.5 |
| С-Пб и Ленинградская обл. | 491 | | 491 | 100.0 |
| Калининград | 7303 | 1189 | 6114 | 83.7 |
| в том числе | | | | |
| РФ-ФОР | 3254 | 531 | 2723 | 83.7 |
| ВЕСТРФ | 1134 | 444 | 690 | 60.8 |
| МОР.ЗВ. | 2709 | 213 | 2496 | 92.1 |
| ЗАПМРФ | 206 | | 206 | 100.0 |
| Россия | 21740 | 1764 | 19976 | 91.9 |

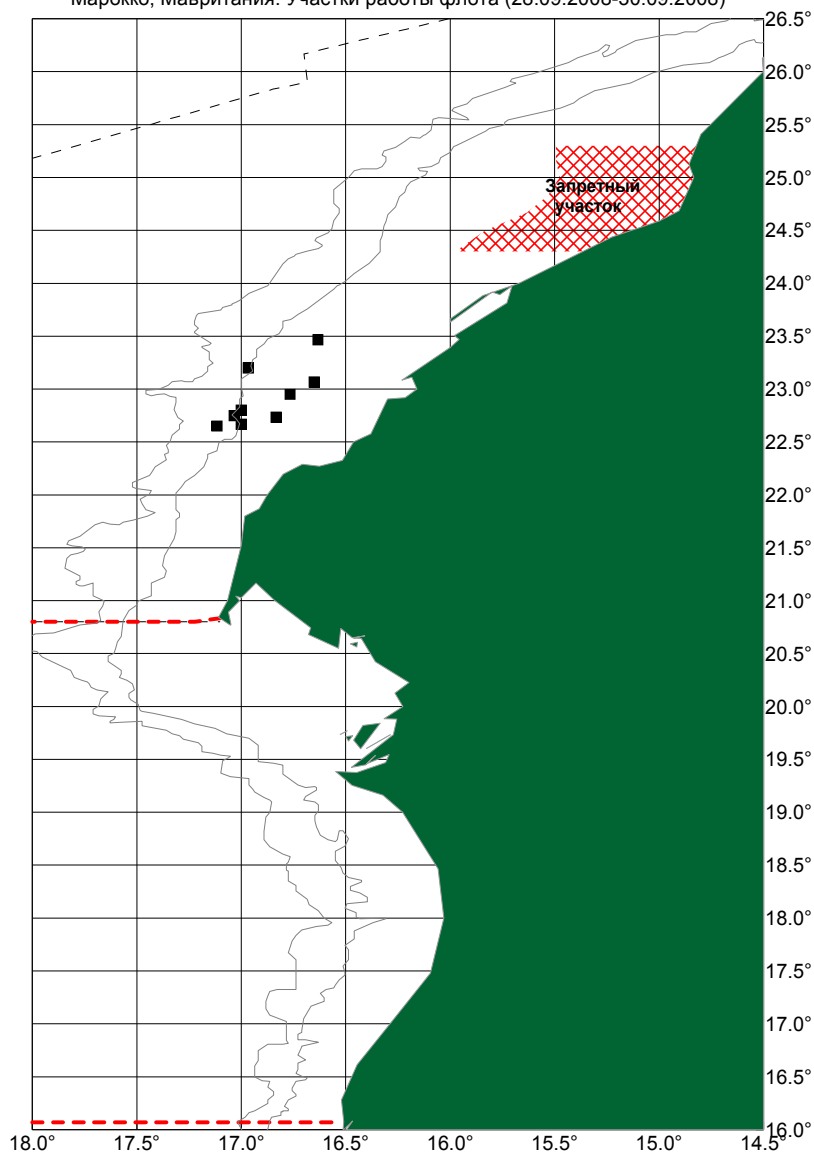
ПРОМЫСЕЛ ПУТАССУ. Зона НЕАФК (Роколл+ОЧНМ+ШЭЗ)

| Бассейн | Годовая квота | Вылов, т с начала года | | | Итого, т | Остаток квоты | |
|---------------------------|---------------|------------------------|--------------|--------------|---------------|---------------|-------------|
| | | ШЭЗ | ОЧНМ | Роколл | | Тонны | % |
| Северный бассейн | | 120 | 21407 | 56875 | 78402 | | |
| в том числе | | | | | | | |
| АБТФ | | 24 | 4465 | 5552 | 10040 | | |
| Робинзон | | | 5958 | 12970 | 18928 | | |
| С-Пб и Ленинградская обл. | | | | | | | |
| Калининград | | 41 | 3169 | 30451 | 33661 | | |
| в том числе | | | | | | | |
| РФ-ФОР | | 18 | 437 | 17260 | 17715 | | |
| ВЕСТРФ | | 23 | 791 | 6488 | 7302 | | |
| МОР.ЗВ. | | | 1941 | 6703 | 8644 | | |
| Россия | 109000 | 161 | 24576 | 87326 | 112063 | -3063 | -2.8 |

Промысел путассу в зоне НЕАФК возможен в счет квот предприятий в ИЭЗ Фарерских островов и Норвегии.

Центрально – Восточная Атлантика

Марокко, Мавритания. Участки работы флота (28.09.2008-30.09.2008)



Марокко

(вылов с начала 2008 г)

| Регион | Вылов, т | Видовой состав, % | | | | | | |
|-------------------------|----------------|-------------------|-------------|-------------|------------|------------|------------|------------|
| | | СТАВРИДА | СКУМБРИЯ | САРДИНА | САРДИНЕЛЛА | АНЧОУСЫ | САБЛЯ | ПРОЧИЕ |
| Мурманск | 42204 | 29.1 | 49.2 | 10.9 | 8.2 | 1.8 | 0.0 | 0.8 |
| Архангельск | | | | | | | | |
| Краснодар.кр. | 1112 | 8.1 | 20.3 | 60.9 | 10.4 | 0.0 | 0.0 | 0.3 |
| Калининград | 1010 | 10.1 | 80.6 | 0.5 | 1.5 | 7.3 | 0.0 | 0.0 |
| РОССИЯ ИТОГО | 44325.9 | 28.1 | 49.2 | 11.9 | 8.1 | 1.9 | 0.0 | 0.8 |

Динамика выбора квот и структура уловов с 15 октября 2007 г.

| Регион | КВОТА (т.) | Вылов (т.) | Видовой состав (%) | | | | | | | Остаток квоты | |
|---------------------|---------------|--------------|--------------------|-------------|-------------|-------------|------------|------------|------------|---------------|-------------|
| | | | Ставрида | Скумбрия | Сардина | Сар-ЛПа. | Анчоус | Сабля | Прочие | ТОНН | % |
| Мурманская обл. | - | 52616 | 27.7 | 44.5 | 15.4 | 10.3 | 1.5 | 0.0 | 0.6 | 0 | 0.0 |
| Архангел. обл. | - | | | | | | | | | | |
| Краснодар. кр. | | 1323 | 10.6 | 22.4 | 52.7 | 13.8 | 0.0 | 0.0 | 0.5 | 0 | 0.0 |
| Калининград | - | 1010 | 10.1 | 80.6 | 0.5 | 1.5 | 7.3 | 0.0 | 0.0 | 0 | 0.0 |
| РОССИЯ ИТОГО | 120000 | 54949 | 27.0 | 44.6 | 16.0 | 10.2 | 1.5 | 0.0 | 0.7 | 65051 | 54.2 |

Производительность работы судов на промысле в зоне Марокко (обзорный период)

| Тип судна | Количество | | Вылов, т | | Видовой состав, т | | | | | |
|-------------------------|------------|-----------|-------------|----------|-------------------|------------|-----------|------------|-----------|-----------|
| | судов | с/с лова | общий | с/с лова | ставр | скумбр | сардина | сардинелла | анчоус | прочие |
| КАЛИНИНГРАД | | | | | | | | | | |
| БМРТИБ | 1 | 2 | 123 | 61.5 | 4 | 107 | - | 1 | 11 | - |
| СЕВЕРНЫЙ БАСЕЙН | | | | | | | | | | |
| РТМКСм | 4 | 9 | 966 | 107.3 | 191 | 634 | 76 | 30 | 18 | 17 |
| ИТОГО Россия | 5 | 11 | 1089 | | 195 | 741 | 76 | 31 | 29 | 17 |

Результаты работы РТМКСм на промысле в зоне Марокко (с начала года и обзорный период)

| № судна | Кол-во с/с лова | | Вылов, т | | Улов на с/с лова, т | |
|---------|-----------------|-------------|----------|-------------|---------------------|-------------|
| | всего | обз. период | всего | обз. период | всего | обз. период |
| М-0003 | 89 | 2 | 10280 | 244 | 115.5 | 122.2 |
| М-0004 | 145 | 1 | 17471 | 13 | 120.5 | 13.4 |
| М-0006 | 49 | 3 | 5562 | 347 | 113.5 | 115.5 |
| М-0008 | 7 | - | 904 | - | 129.1 | - |
| М-0010 | 70 | 3 | 7987 | 361 | 114.1 | 120.5 |

Результаты работы БМРТИБ на промысле в зоне Марокко (с начала года и обзорный период)

| № судна | Кол-во с/с лова | | Вылов, т | | Улов на с/с лова, т | |
|---------|-----------------|-------------|----------|-------------|---------------------|-------------|
| | всего | обз. период | всего | обз. период | всего | обз. период |
| К-2164 | 15 | 2 | 1010 | 123 | 67.3 | 61.5 |